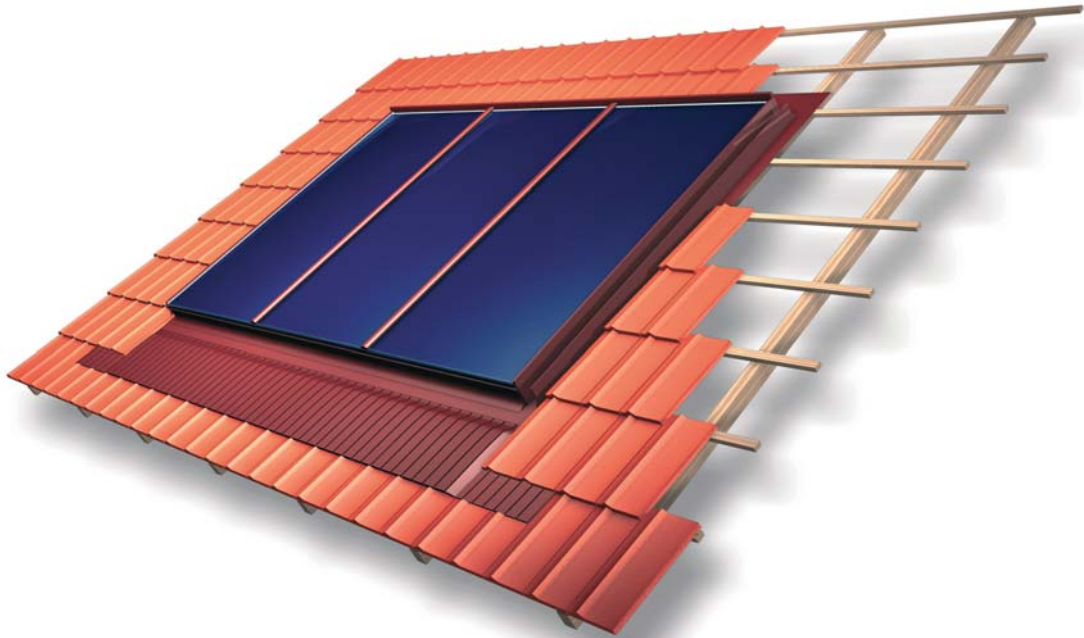


# PHÖNIX HRK 2.1


Holzrahmenkollektor  
Bruttofläche 2,08 m<sup>2</sup>



- Holzrahmenkollektor zur hochwertigen Integration in die Dachhülle
- Hohe Leistungsfähigkeit durch umweltfreundlichen, vakuumbeschichteten Kollektorabsorber
- Einfache und schnelle Montage
- Sehr gutes Preis-Leistungsverhältnis
- Maßgeschneidertes Energiedach aus individuell zusammengestellten Indachkollektoren

## Technische Daten

Bruttofläche	2,08 m <sup>2</sup>
Absorberbeschichtung	eta plus Al
Absorption	95 %
Optischer Wirkungsgrad	78,5 % bezogen auf Aperturfläche
Gewicht	49 kg
Garantie	10 Jahre (gemäß den AGB der PHÖNIX SonnenWärme AG)

Typ	PHÖNIX Mega HRK (Holzrahmenkollektor)
Hersteller	PHÖNIX SonnenWärme AG
Kollektormindestneigung	20°
Absorber	Vollflächenabsorber aus Aluminium mit Vakuum-Beschichtung (eta plus Al)
Absorptionsgrad	95 %
Optischer Wirkungsgrad	78,5 % bezogen auf Aperturfläche
Emissionsgrad	5 %
Verlustfaktoren	$k_1 = 3,95 \text{ W/m}^2 \text{ K}$ , $k_2 = 0,0148 \text{ W/m}^2 \text{ K}^2$
max. Stillstandstemperatur	190°C
Kollektormaterial	Rahmen aus Fichtenholz mit rückseitiger Wärmedämmung (35 mm) aus temperaturbeständiger Mineralwolle.
Glasabdeckung	eisenarmes Solarsicherheitsglas 3,2 mm
Prüfzeugnisse	Kollektortest durchgeführt vom ASIC Wels (A) gemäß EN 12975-2. Kollektormindestertragsnachweis von mind. 525 kWh/ (m <sup>2</sup> pro Jahr).
Garantie	10 Jahre (gemäß den AGB der PHÖNIX SonnenWärme AG)
Typ	<b>HRK 2.1</b> (Grundmodell)
Außenmaße Höhe x Breite x Dicke	1,996 x 1,043 x 0,092 m 
Gewicht	49 kg
Bruttofläche	2,08 m <sup>2</sup>
Aperturfläche	1,89 m <sup>2</sup>
effektive Absorberfläche	1,88 m <sup>2</sup>
Wärmeträgerinhalt	1,38 Liter

- Geeignet für die Warmwasserbereitung und Raumheizung.
- Standardanlagen mit Kollektorflächen von 4 bis 40 m<sup>2</sup>.  
Auch individuelle Zusammenstellung möglich. Kollektorflächen bis 100 m<sup>2</sup> möglich.
- Ideal für jeden Haustyp: Ein- oder Mehrfamilienhaus, Alt- als auch Neubau.
- Wertsteigerung der Immobilien: SonnenWärme-Häuser lassen sich leichter vermieten und verkaufen.

Überreicht durch:



Ostendstraße 1  
D-12459 Berlin

info@sonnenwaermeag.de  
www.sonnenwaermeag.de